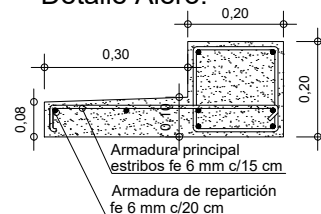


Detalle Alero:



ENCADENADOS:

Encadenado de H°A° de 12x20 ó 18x20 cm. con 4 Ø 8 mm estribos Ø 6 mm. cada 20 cm sobre dintel.

VIGAS:

- V1 : (invertida) H°A° de 14x30 cm. / Armadura ppal.: 3 Ø 12 mm. (uno en caballete) / percha: 2 Ø 6 mm. / estr. Ø 6 c/ 20 cm.
- V2 : H°A° de 18x30 cm. / Arm. ppal.: 3 Ø 12 mm. (uno en caballete) / percha: 2 Ø 6 mm. / estr. Ø 6 c/ 20 cm.
- V3 : H°A° de 15x25 cm. / Arm. ppal.: 2 Ø 12 mm. / percha: 2 Ø 6 mm. / estr. Ø 6 c/ 20 cm.
- V4 : H°A° de 18x18 cm. / Arm. ppal.: 2 Ø 12 mm. / percha: 2 Ø 6 mm. / estr. Ø 6 c/ 20 cm.

LOSAS:

- (L01)(L03) Losa Alivianada 1: Viguetas pretensadas con ladrillos cerámicos o de poliestireno de 12,5 / 13 cm. Capa de compresión de 5 cm. de hormigón y Malla de repartición 15x25 cm. Ø 5 mm (R 131)
- (LA) Losa Maciza en Antecámara PA: de H°A° / esp. 10 cm. / Arm. ppal. Ø 8 mm. c/ 20 cm. / rep. Ø 6 mm. c/30 cm.
- (LE) Losa Maciza de Escalera: de H°A° / esp. 12 cm. / Arm. ppal. Ø 10 mm. c/20 cm. / rep. Ø 6 mm. c/30 cm.
- (La) Losa Maciza de alero: de H°A° / esp. 10 cm. / Arm. ppal. Ø 6 mm. c/15 cm. / rep. Ø 6 mm. c/20 cm.
- (LL) Losa Maciza de Lavadero: de H°A° / esp. 10 cm. / Arm. ppal. Ø 8 mm. c/20 cm. / rep. Ø 6 mm. c/20 cm.
- (LV) Losa Maciza en voladizo en Dormitorio: de H°A° / esp. 10 cm. / Arm. ppal. Ø 10 mm. c/20 cm.(arriba) / rep. Ø 6 mm. c/20 cm. empotrada 1.5 veces el voladizo.

REFUERZOS VERTICALES:

- RV 1: Refuerzo vertical H°A° 3 Ø 8 mm Est. Ø 6,0 mm c/ 30 cm para mampostería cerámica portante de 18 cm
- RV 2: Refuerzo vertical H°A° 3 Ø 8 mm Est. Ø 6,0 mm c/ 30 cm para mampostería cerámica portante de 12 cm

PLANO:
PLANTA DE ESTRUCTURA PB

PROTOTIPO DÚPLEX 2 Dormitorios / MARZO 2021

DU 5.0 M 50 P 9

VIVIENDA DÚPLEX

DPVyU